

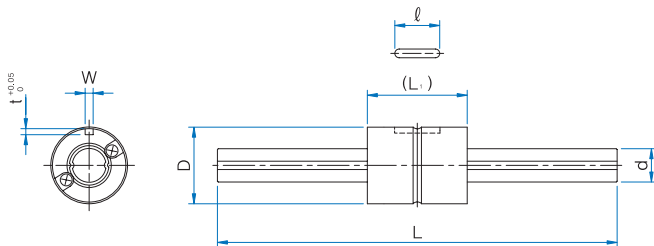
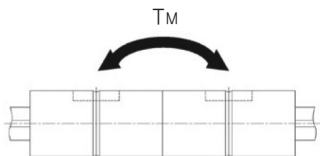
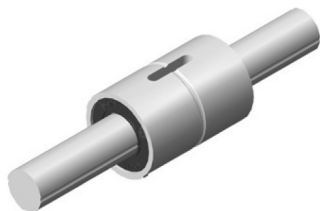
## WSPTO系列

## 型号名称的构成举例

2	WSPTO	16	-S	300	CM	H	/A
1	2	3	4	5	6	7	8

- 1 螺丝帽数量 2 配置 3 轴径  
 4 中心轴(S), 中空轴(H) 5 轴长  
 6 预压精度: CT(轻预压)、CM(标准)、CL(无预压)  
 7 精度符号: 普通级(无符号)、H(精密级)、P(超精密级)  
 8 SUJ2(无符号)、不锈钢系列(/A)

※ 油脂注入入口请咨询本公司。



단위 : mm

型号名称	主要尺寸										
	外径		L <sub>1</sub>	按键槽尺寸				轴径		长度 L	最大 长度
	D	留量		W	留量	t	l	d	留量		
WSPTO 16	31	$\begin{matrix} 0 \\ -0.013 \end{matrix}$	50	3.5	$\begin{matrix} +0.018 \\ 0 \end{matrix}$	2	17.5	16	$\begin{matrix} 0 \\ -0.017 \end{matrix}$	200 300 400	1000
WSPTO 20	35	$\begin{matrix} 0 \\ -0.016 \end{matrix}$	63	4	0	2.5	29	20	$\begin{matrix} 0 \\ -0.020 \end{matrix}$	300 400 500 600	1000

型号名称	基本额定负荷					质量	
	C	Co	T	To	T <sub>M</sub>	花键外筒 g	花键槽 g/100mm
	N	N	N·m	N·m	N·m		
WSPTO 16	7060	12600	31.4	34.3	67.6	165	160
					393		
WSPTO 20	10200	17800	56.9	55.9	118	225	250
					700		

1N=0.102kgf

注 (1) 静额定力矩T<sub>M</sub>上端的值为一个螺丝帽的值, 下端的值为紧贴两个螺丝帽时的值。