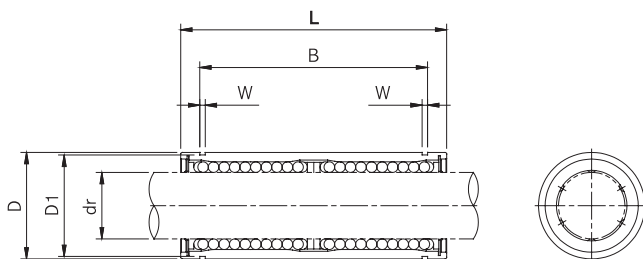


LM□L / LME□L型



單位: mm

LM□L系列		內接圓徑		主要尺寸(mm)								基本額定負荷			
公稱型號	球列			外徑(D)		長度(L)		B		W	D ₁	(g)	動 C(N)	靜 Co(N)	
	溜	dr (mm)	允許公差 (μ m)	(mm)	允許公差 (μ m)	(mm)	允許公差 (mm)	(mm)	允許公差 (mm)						
LM6LUU	4	6	0	12	0	35	-0.3	27	-0.3	1.1	11.5	16	320	520	
LM8LUU	4	8		15	-13	45		35		1.1	14.3	31	430	780	
LM10LUU	4	10		19	-16	55		44		1.3	18	62	580	1100	
LM12LUU	4	12		21		0		57		46	1.3	20	80	650	1200
LM13LUU	4	13		23		0		61		46	1.3	22	90	810	1570
LM16LUU	5	16		28	0	70		53		1.6	27	145	1230	2350	
LM20LUU	5	20	32	-12	80	61	1.6	30.5	180	1400	2750				
LM25LUU	6	25	40		0	112	82	1.85	38	440	1560	3140			
LM30LUU	6	30	45	-19	123	89	1.85	43	580	2490	5490				
LM35LUU	6	35	52	-15	135	99	2.1	49	795	2650	6470				
LM40LUU	6	40	60		0	154	121	2.1	57	1170	3430	8040			
LM50LUU	6	50	80		-22	192	148	2.6	76.5	3100	6080	15900			
LM60LUU	6	60	90		0	211	170	3.15	86.5	3500	7650	20000			
LME□L系列															
LME8LUU	4	8	+9	16	0/-9	45	-0.3	33	-0.3	1.1	15.2	31	430	780	
LME12LUU	4	12	-1	22	0	57		45.8		1.3	21	80	650	1200	
LME16LUU	5	16	+11	26	-11	70		49.8		1.3	24.9	145	1230	2350	
LME20LUU	5	20	-1	32	0	80		61		1.6	30.3	180	1400	2750	
LME25LUU	6	25	+13	40	-13	112		82		1.85	38	440	1560	3140	
LME30LUU	6	30	-2	47	0	123		104.2		1.85	44.5	580	2490	5490	
LME40LUU	6	40	+16 -4	62	0	154	121.2	2.15	59	1170	3430	8040			
LME50LUU	6	50		75	-15	192	155.2	2.65	72	3100	6080	15900			
LME60LUU	6	60		90	0/-20	211	170	3.15	86.5	3500	7650	20000			

注意 也可制作磷面處理鍍金及冷電鍍處理

1N \approx 0.102kgf